







المحتويات

٥	مقدمة
٧	تعريف
٩	أولاً: الرسومات البيانية لحالة الصرف لشبكة طرق و شوارع مدينة الرياض
١٠	● حالة الصرف للشوارع الرئيسية والفرعية على مستوى الشبكة
١١	● حالة الصرف للشوارع الرئيسية والفرعية على مستوى البلديات الفرعية
١٣	ثانياً: الصور التوثيقية لأعمال الصيانة في بعض مواقع الطرق و الشوارع الرئيسية
٢١	ثالثاً: مخططات أعمال صيانة الطبقة
	● أعمال صيانة الطبقة المنفذة للعام الهجري ١٤٢٤ هـ
	● أعمال صيانة الطبقة المنفذة للعام الهجري ١٤٢٥ هـ
	● أعمال صيانة الطبقة المنفذة للعام الهجري ١٤٢٦ هـ
	● أعمال صيانة الطبقة المنفذة للعام الهجري ١٤٢٧ هـ
	● أعمال صيانة الطبقة المنفذة للعام الهجري ١٤٢٨ هـ
	● أولويات صيانة الطبقة المتوقعة للعام الهجري ١٤٢٩ هـ
٤١	رابعاً: مخططات حالة الصرف للشوارع الفرعية و الرئيسية





مقدمة

تمثل الإصدارات السنوية لكتيب حالة الرصف وأولويات الصيانة لشبكة طرق وشوارع مدينة الرياض توثيقاً لحالة شبكة طرق وشوارع مدينة الرياض والمواقع التي تم إعادة سفلتها منذ الإصدار الأول للعام ١٤٢٥هـ وحتى هذا الإصدار والذي يمثل الأعمال التي تمت خلال عام ١٤٢٨هـ وذلك ضمن سلسلة إصدارات نظام إدارة أعمال صيانة الطرق.

ولوحظ خلال العامين الماضيين انتشار أعمال حفريات الخدمات بشكل كبير في المدينة للتوسع العمراني المستمر والزيادة الكبيرة في المخصصات المالية لهذه الخدمات، الأمر الذي أدى إلى التقليل من فاعلية أعمال إعادة السفلطة بالمدينة بالشكل المطلوب.

ومن خلال مقارنة الرسومات البيانية لحالة شبكة طرق وشوارع مدينة الرياض المدرجة ضمن هذا الإصدار والإصدار السابق يتبين مدى التأثير السلبي لتلك الحفريات على الحالة العامة للطرق بجميع مستوياتها (الرئيسية والفرعية)، حيث يلاحظ إزدياد مسطحات مقاطع الشوارع الرئيسية الضعيفة والمقبولة هذا العام إلى أكثر من ضعفي ما كانت عليه في العام الماضي، بينما لم يلاحظ وجود تحسن كبير في حالة الشوارع الفرعية.

وسعت الإدارة العامة للتشغيل والصيانة خلال السنوات الأخيرة وذلك من خلال التنسيق مع الجهات الخدمية المعنية بتلك الحفريات ومكتب التنسيق والمتابعة بالأمانة إلى إبراز التأثير السلبي لسوء تنفيذ بعض حفريات الخدمات وخصوصاً بعد انتشارها في المدينة وإزدياد أعدادها وكمياتها بهدف إيجاد حلول جذرية لهذه الظاهرة التي تتسبب بإلحاق الضرر المادي بساكني المدينة، وفي المقابل فإن الإدارة تسعى لتدعيم المخصصات المالية لأعمال الصيانة بما يتناسب وحجم شبكة طرق المدينة الضخمة.

وأخيراً .. فإن هذا الإصدار يحتوي على رسومات بيانية للحالة العامة للمدينة وعلى مستوى البلديات الفرعية بالإضافة إلى توثيق فوتوغرافي لمراحل أعمال إعادة السفلطة في أبرز الطرق التي تم صيانتها خلال هذا العام، كما يحتوي الإصدار أيضاً على مخططات جغرافية لحالة الرصف ومخططات أخرى للمواقع التي تم إعادة سفلتها خلال الأعوام الخمسة الماضية.





تعريف

الشارع الرئيسي:

يعرف بأنه كل شارع يساوي عرضه ٣٠ متر أو أكثر.

المقطع:

يعرف بأنه جزء من الشارع الرئيسي الذي يتمثل في المسافة بين تقاطعي شارعين رئيسيين باتجاه حركة المرور.

الشارع الفرعي:

يعرف بأنه كل شارع يساوي عرضه أقل من ٣٠ متر.

المنطقة:

مجموعة من الشوارع الفرعية محاطة بعدة شوارع رئيسية.

حالة الرصف:

تحدد حالة الرصف بعد فحصه من خلال حساب قيمة دليل حالة الرصف (Urban Distress Index - UDI) التي تعتمد على نوع وكميات وشدات عيوب الرصف.

أولويات الصيانة:

هو نظام لترتيب المقاطع والتقاطعات والشوارع الفرعية التي تحتاج للصيانة في شبكة الطرق وتعتمد أولويات الشوارع الرئيسية على العوامل التالية: قيم دليل حالة الرصف وحجم الحركة المرورية وأهمية الشارع ومدى اكتمال خدمات المرافق العامة. وتعتمد أولويات الشوارع الفرعية على العوامل التالية: قيم دليل حالة الرصف والكثافة السكانية ومساحة المنطقة وتصنيف المنطقة (سكنية - منتزهات - صناعية ومستودعات)

صيانة الطبقة:

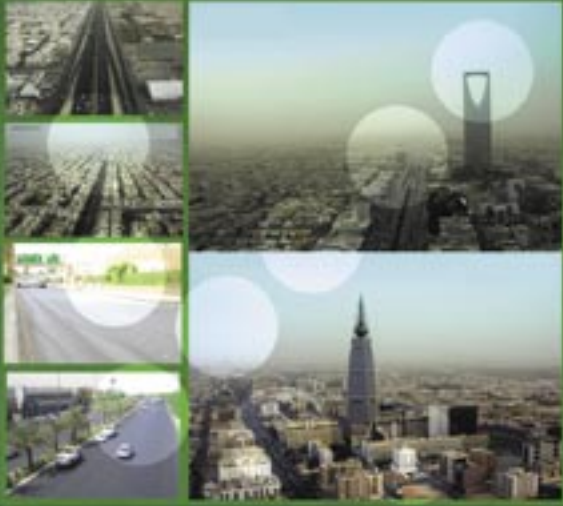
تعني إعادة سفلتة الطبقة السطحية للطريق لتحسين حالته.



أولاً

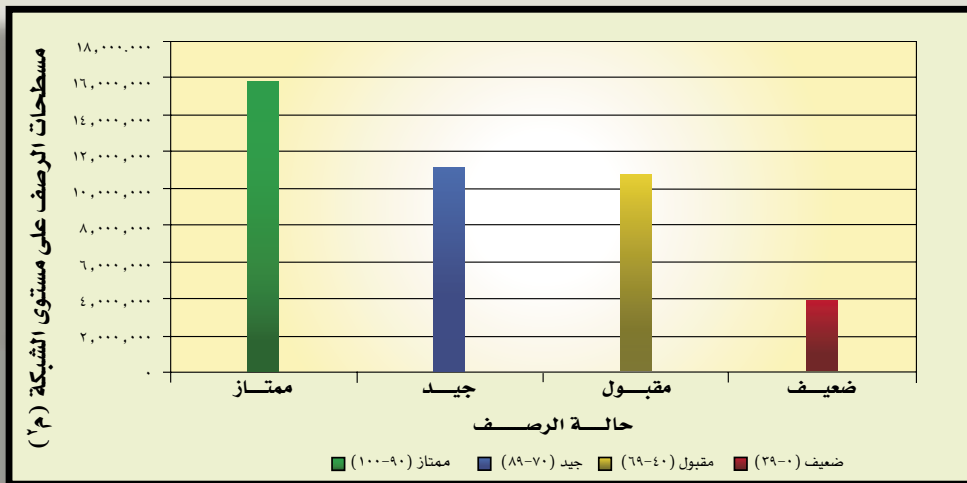
الرسومات البيانية لحالة الرصف على مستوى
شبكة طرق وشوارع مدينة الرياض

- حالة الرصف للشوارع الرئيسية والفرعية
على مستوى الشبكة
- حالة الرصف للشوارع الرئيسية والفرعية
على مستوى البلديات الفرعية

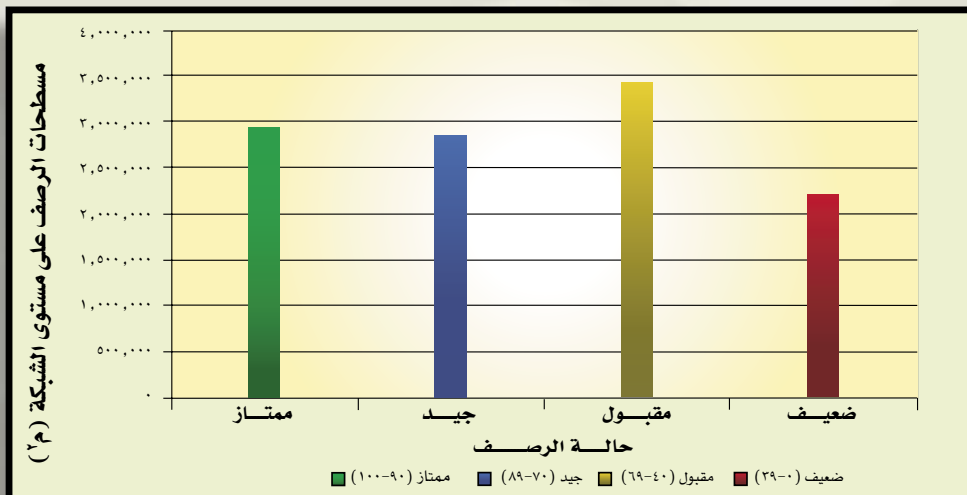




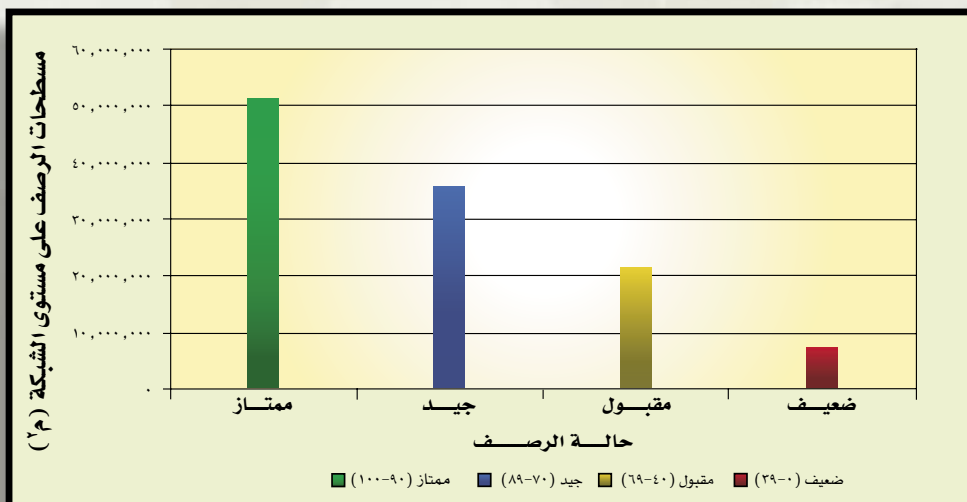
حالة الرصف لمقاطع الشوارع الرئيسية على مستوى الشبكة



حالة الرصف للتقاطعات على مستوى الشبكة

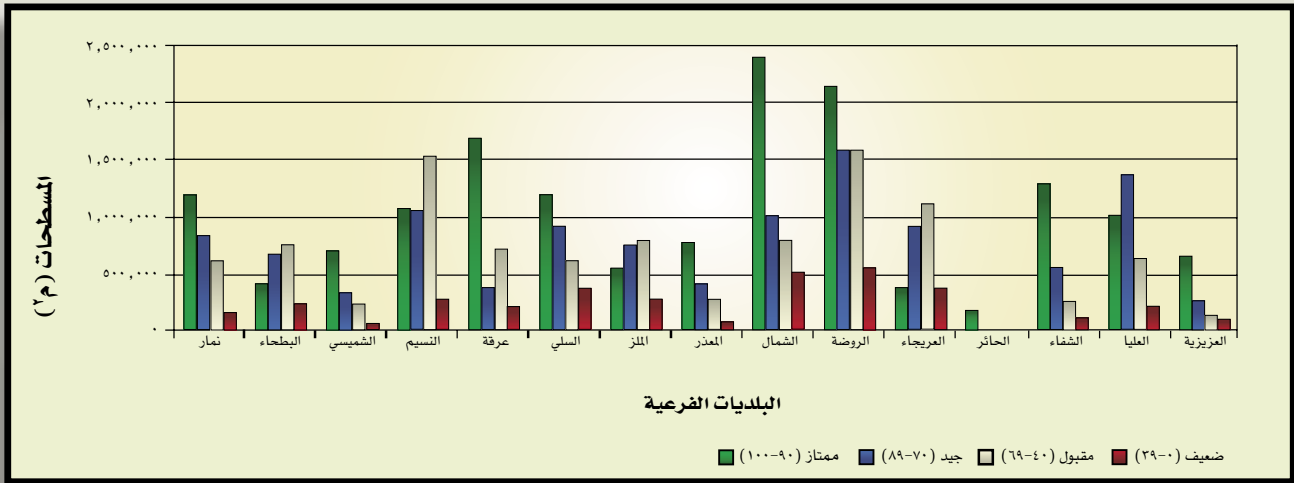


حالة الرصف للشوارع الفرعية على مستوى الشبكة

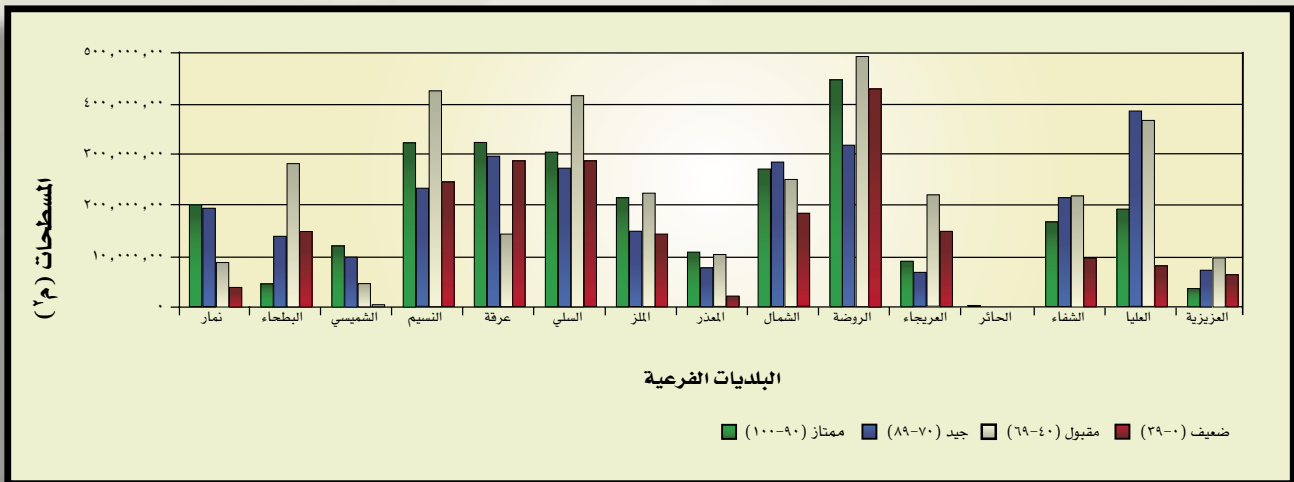




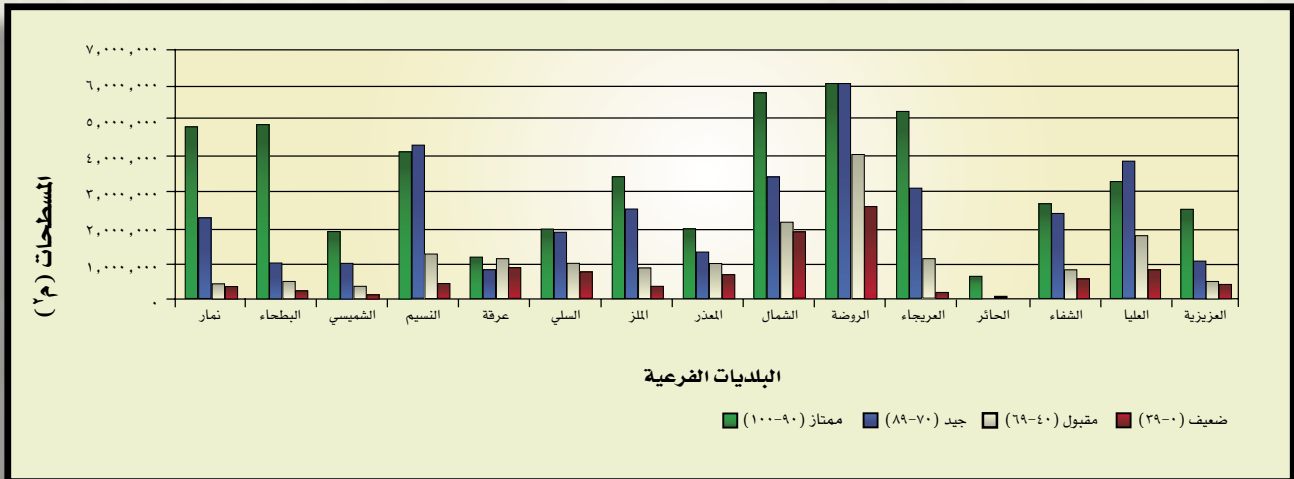
حالة الرصف لمقاطع الشوارع الرئيسية على مستوى البلديات الفرعية



حالة الرصف لتقاطعات الشوارع الرئيسية على مستوى البلديات الفرعية



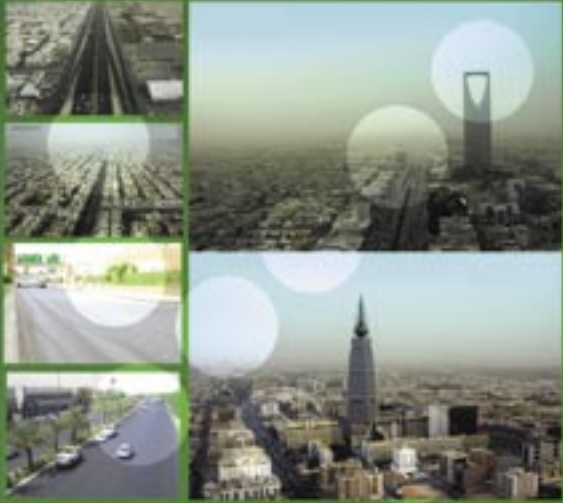
حالة الرصف للشوارع الفرعية على مستوى البلديات الفرعية





ثانياً

الصور التوثيقية لأعمال الصيانة في بعض مواقع
الطرق والشوارع الرئيسية للمراحل المتتابعة





الوضع الراهن للطرق قبل أعمال إعادة السفلتة (Overlay)



شارع الأمير مساعد بن عبدالعزيز بن جلوي



طريق الملك عبدالعزيز



طريق الملك فهد



طريق صلاح الدين الأيوبي



شارع عبدالرحمن العافقي



ذلال كسط الطبقة السطوية الأسفلتية



شارع الأمير مساعء بن عبء العزیز بن جلوی



طریق الملك عبء العزیز



طریق الملك فهد



طریق صلاح الءین الأیوبی



شارع عبء الرحمن الغافقی



فرد طبقة الأسفلت الإضافية (Overlay)



شارع الأمير مساعد بن عبدالعزيز بن جلوي



طريق الملك عبدالعزيز



طريق الملك فهد



طريق صلاح الدين الأيوبي



شارع عبدالرحمن العافقي



رص طبقة الأسفلت الإضافية (Overlay)



شارع الأمير مساعد بن عبدالعزيز بن جلوي



طريق الملك عبدالعزيز



طريق الملك فهد



طريق صلاح الدين الأيوبي



شارع عبدالرحمن الغافقي



وضع الطريق بعد تنفيذ طبقة الأسفلت الإضافية (Overlay)



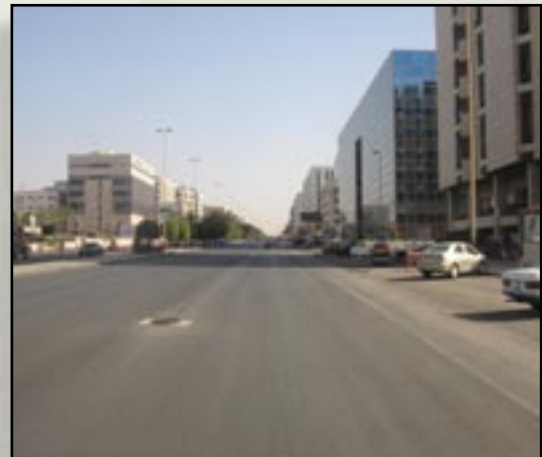
شارع الأمير مساعد بن عبدالعزيز بن جلوي



طريق الملك عبدالعزيز



طريق الملك فهد



طريق صلاح الدين الأيوبي



شارع عبدالرحمن العافقي



تنفيذ أعمال الدهانات



شارع الأمير مساعد بن عبدالعزيز بن جلوي



طريق الملك عبدالعزيز



طريق الملك فهد



طريق صلاح الدين الأيوبي



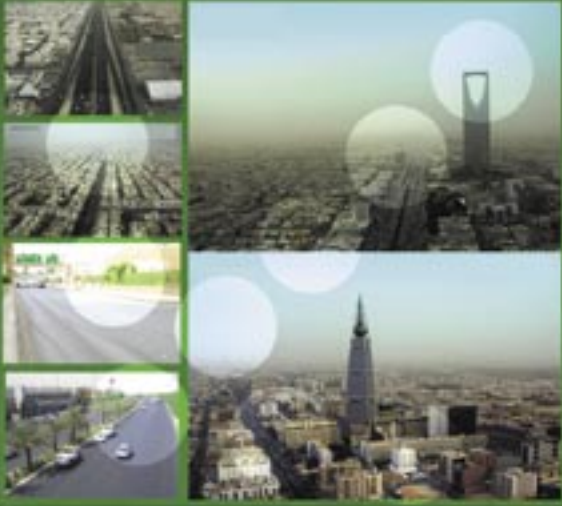
شارع عبدالرحمن الغافقي



ثالثاً

مخططات أعمال صيانة الطبقة

- أعمال صيانة الطبقة المنفذة للعام الهجري ١٤٢٤ هـ
- أعمال صيانة الطبقة المنفذة للعام الهجري ١٤٢٥ م
- أعمال صيانة الطبقة المنفذة للعام الهجري ١٤٢٦ هـ
- أعمال صيانة الطبقة المنفذة للعام الهجري ١٤٢٧ هـ
- أعمال صيانة الطبقة المنفذة للعام الهجري ١٤٢٨ هـ
- أولويات صيانة الطبقة المتوقعة للعام الهجري ١٤٢٩ هـ





مخططات أعمال صيانة الطبقة

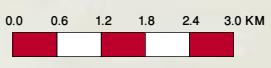


المفتاح	
	أعمال صيانة الطبقة لعام ١٤٢٤هـ
	أعمال صيانة الطبقة لعام ١٤٢٥هـ
	أعمال صيانة الطبقة لعام ١٤٢٦هـ
	أعمال صيانة الطبقة لعام ١٤٢٧هـ
	أعمال صيانة الطبقة لعام ١٤٢٨هـ
	أعمال صيانة الطبقة المدرجة لعام ١٤٢٩هـ

بلدية نمار



مخططات أعمال صيانة الطبقة



المفتاح	
أعمال صيانة الطبقة لعام ١٤٢٤هـ	■
أعمال صيانة الطبقة لعام ١٤٢٥هـ	■
أعمال صيانة الطبقة لعام ١٤٢٦هـ	■
أعمال صيانة الطبقة لعام ١٤٢٧هـ	■
أعمال صيانة الطبقة لعام ١٤٢٨هـ	■
أعمال صيانة الطبقة المدرجة لعام ١٤٢٩هـ	■

بلدية البطحاء



مخططات أعمال صيانة الطبقة



المفتاح	
■	أعمال صيانة الطبقة لعام ١٤٢٤هـ
■	أعمال صيانة الطبقة لعام ١٤٢٥هـ
■	أعمال صيانة الطبقة لعام ١٤٢٦هـ
■	أعمال صيانة الطبقة لعام ١٤٢٧هـ
■	أعمال صيانة الطبقة لعام ١٤٢٨هـ
■	أعمال صيانة الطبقة المدرجة لعام ١٤٢٩هـ

بلدية الشميسي



مخططات أعمال صيانة الطبقة



0.0 0.6 1.2 1.8 2.4 3.0 KM

المفتاح	
أعمال صيانة الطبقة لعام ١٤٢٤هـ	■
أعمال صيانة الطبقة لعام ١٤٢٥هـ	■
أعمال صيانة الطبقة لعام ١٤٢٦هـ	■
أعمال صيانة الطبقة لعام ١٤٢٧هـ	■
أعمال صيانة الطبقة لعام ١٤٢٨هـ	■
أعمال صيانة الطبقة المدرجة لعام ١٤٢٩هـ	■

بلدية النسيم



مخططات أعمال صيانة الطبقة



0.0 0.6 1.2 1.8 2.4 3.0 KM



المفتاح

أعمال صيانة الطبقة لعام ١٤٢٤هـ	■
أعمال صيانة الطبقة لعام ١٤٢٥هـ	■
أعمال صيانة الطبقة لعام ١٤٢٦هـ	■
أعمال صيانة الطبقة لعام ١٤٢٧هـ	■
أعمال صيانة الطبقة لعام ١٤٢٨هـ	■
أعمال صيانة الطبقة المدرجة لعام ١٤٢٩هـ	■

بلدية عرقة



مخططات أعمال صيانة الطبقة

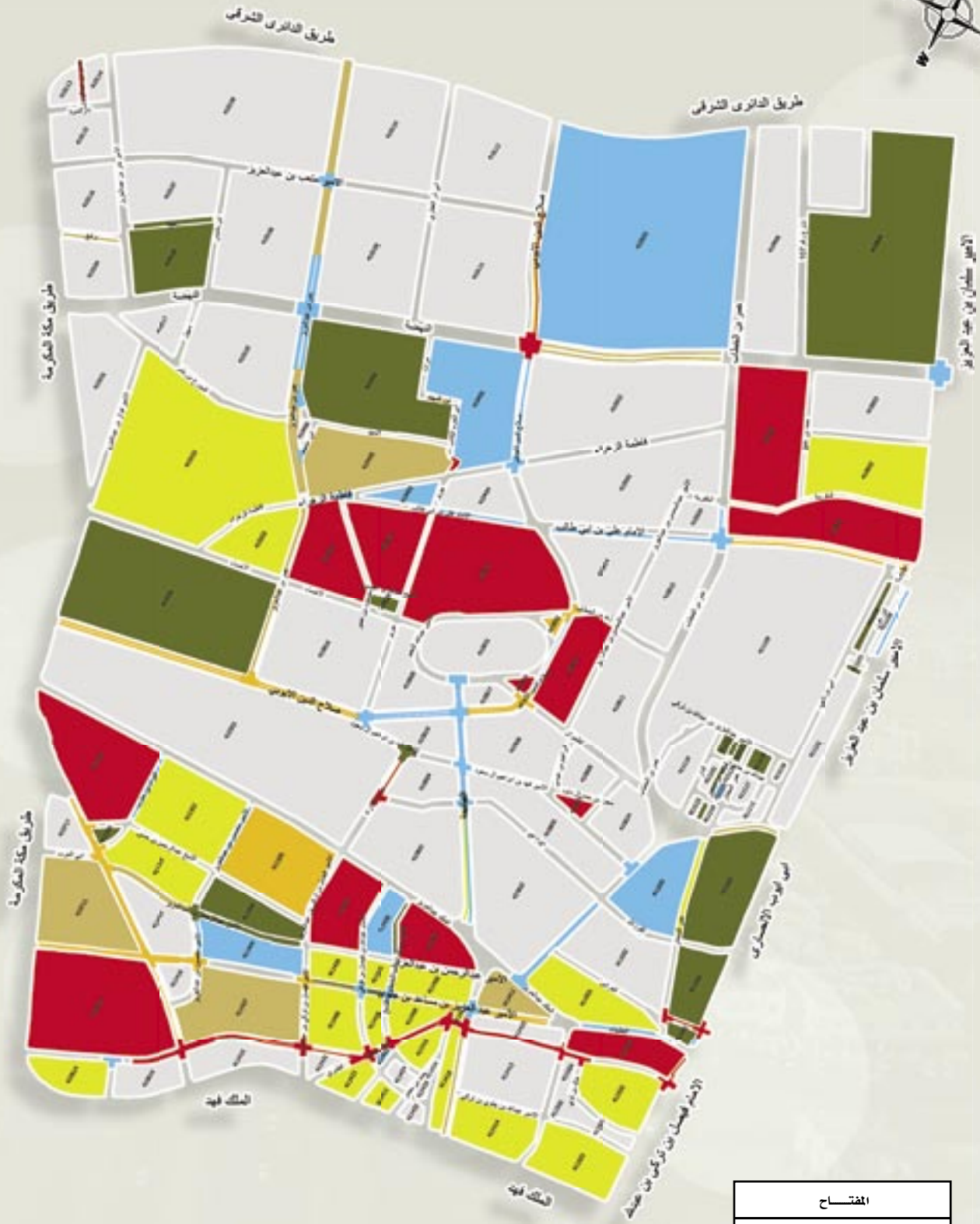


المفتاح	
أعمال صيانة الطبقة لعام ١٤٢٤هـ	■
أعمال صيانة الطبقة لعام ١٤٢٥هـ	■
أعمال صيانة الطبقة لعام ١٤٢٦هـ	■
أعمال صيانة الطبقة لعام ١٤٢٧هـ	■
أعمال صيانة الطبقة لعام ١٤٢٨هـ	■
أعمال صيانة الطبقة المدرجة لعام ١٤٢٩هـ	■

بلدية السلي



مخططات أعمال صيانة الطبقة



0.0 0.6 1.2 1.8 2.4 3.0 KM



بلدية المنز



منظطات أعمال صيانة الطبقة



0.0 0.6 1.2 1.8 2.4 3.0 KM



بلدية المدين

المفتاح	
■	أعمال صيانة الطبقة لعام ١٤٢٤هـ
■	أعمال صيانة الطبقة لعام ١٤٢٥هـ
■	أعمال صيانة الطبقة لعام ١٤٢٦هـ
■	أعمال صيانة الطبقة لعام ١٤٢٧هـ
■	أعمال صيانة الطبقة لعام ١٤٢٨هـ
■	أعمال صيانة الطبقة المدرجة لعام ١٤٢٩هـ



مخططات أعمال صيانة الطبقة

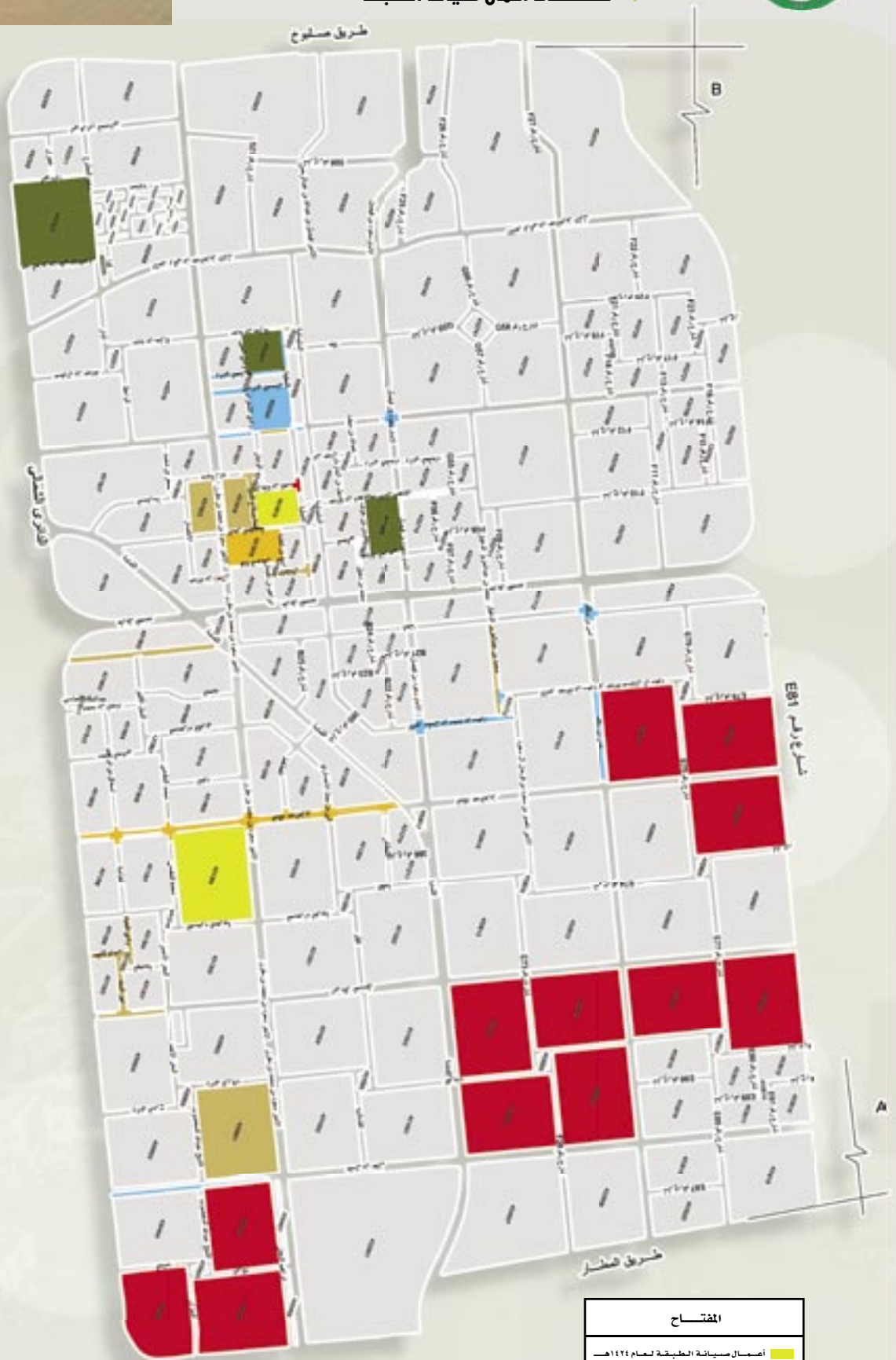


المفتاح	
أعمال صيانة الطبقة لعام ١٤٢٤هـ	■
أعمال صيانة الطبقة لعام ١٤٢٥هـ	■
أعمال صيانة الطبقة لعام ١٤٢٦هـ	■
أعمال صيانة الطبقة لعام ١٤٢٧هـ	■
أعمال صيانة الطبقة لعام ١٤٢٨هـ	■
أعمال صيانة الطبقة المدرجة لعام ١٤٢٩هـ	■

بلدية الشمال ٢/١



مخططات أعمال صيانة الطبقة



0.0 0.6 1.2 1.8 2.4 3.0 KM

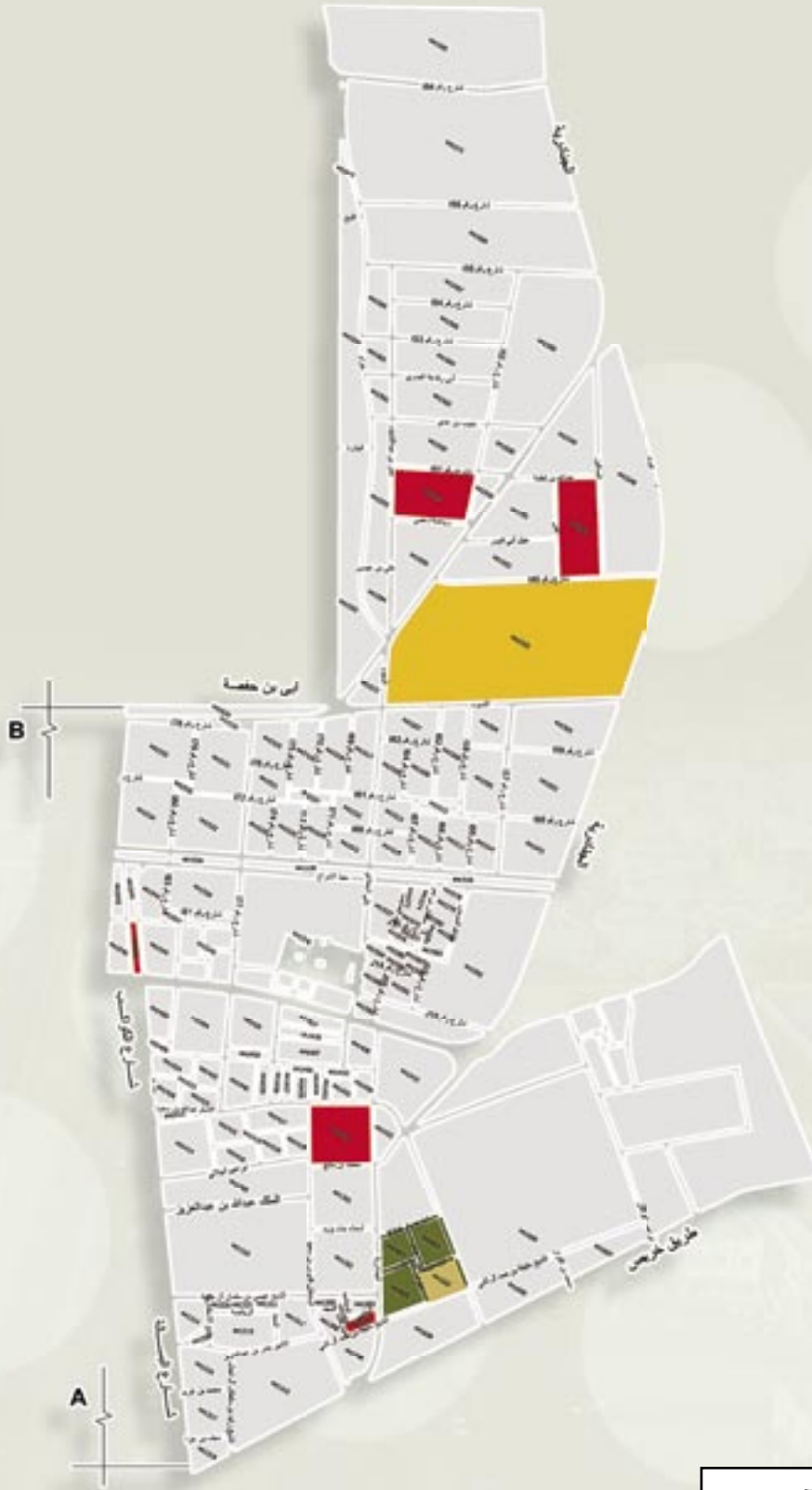


المفتاح	
■	أعمال صيانة الطبقة لعام ١٤٢٤هـ
■	أعمال صيانة الطبقة لعام ١٤٢٥هـ
■	أعمال صيانة الطبقة لعام ١٤٢٦هـ
■	أعمال صيانة الطبقة لعام ١٤٢٧هـ
■	أعمال صيانة الطبقة لعام ١٤٢٨هـ
■	أعمال صيانة الطبقة المدرجة لعام ١٤٢٩هـ

بلدية الشمال ٢ / ٢



مخططات أعمال صيانة الطبقة



0.0 0.6 1.2 1.8 2.4 3.0 KM



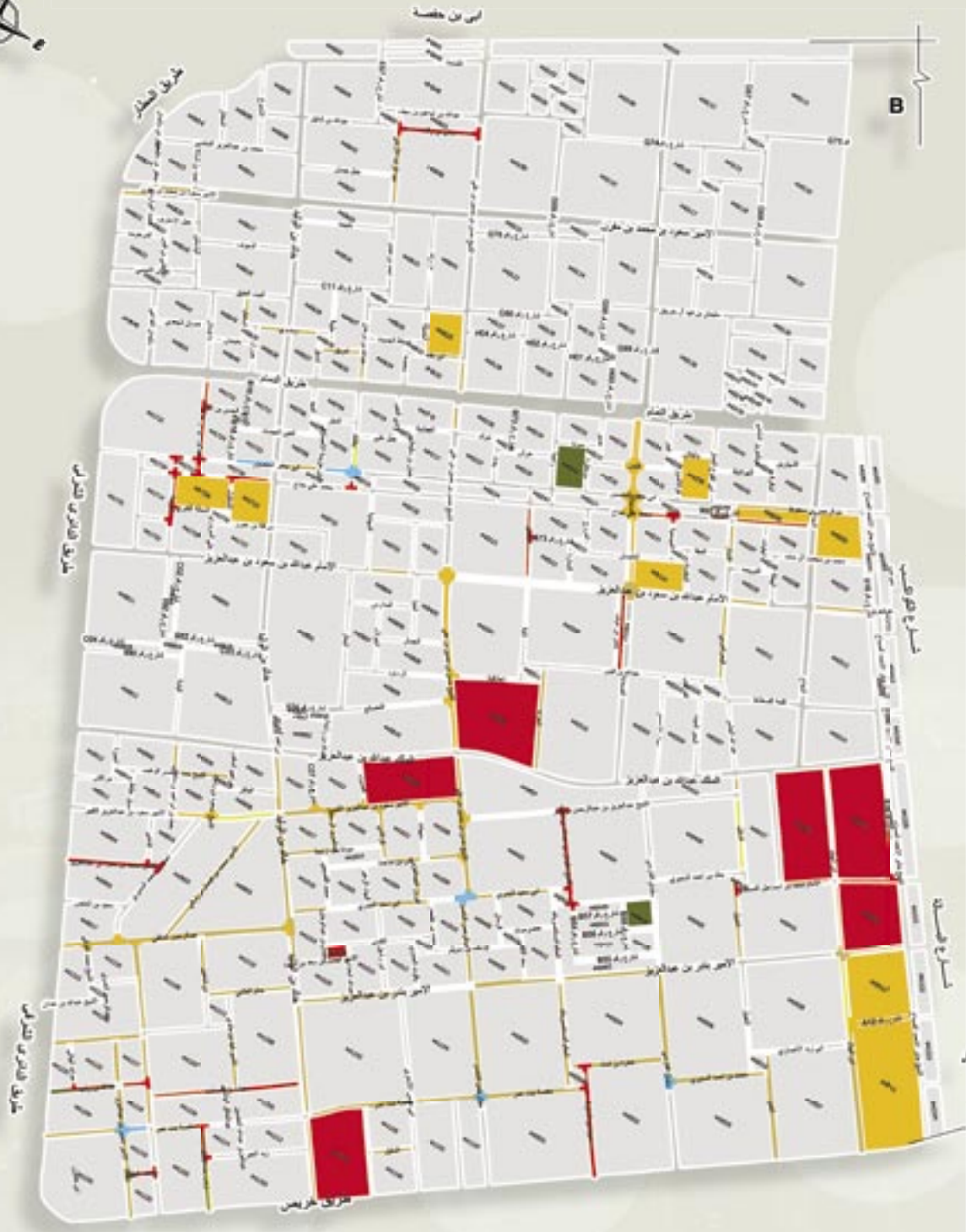
المفتاح

أعمال صيانة الطبقة لعام ١٤٢٤هـ	■
أعمال صيانة الطبقة لعام ١٤٢٥هـ	■
أعمال صيانة الطبقة لعام ١٤٢٦هـ	■
أعمال صيانة الطبقة لعام ١٤٢٧هـ	■
أعمال صيانة الطبقة لعام ١٤٢٨هـ	■
أعمال صيانة الطبقة المدرجة لعام ١٤٢٩هـ	■

بلدية الروضة ٢/١



مخططات أعمال صيانة الطبقة

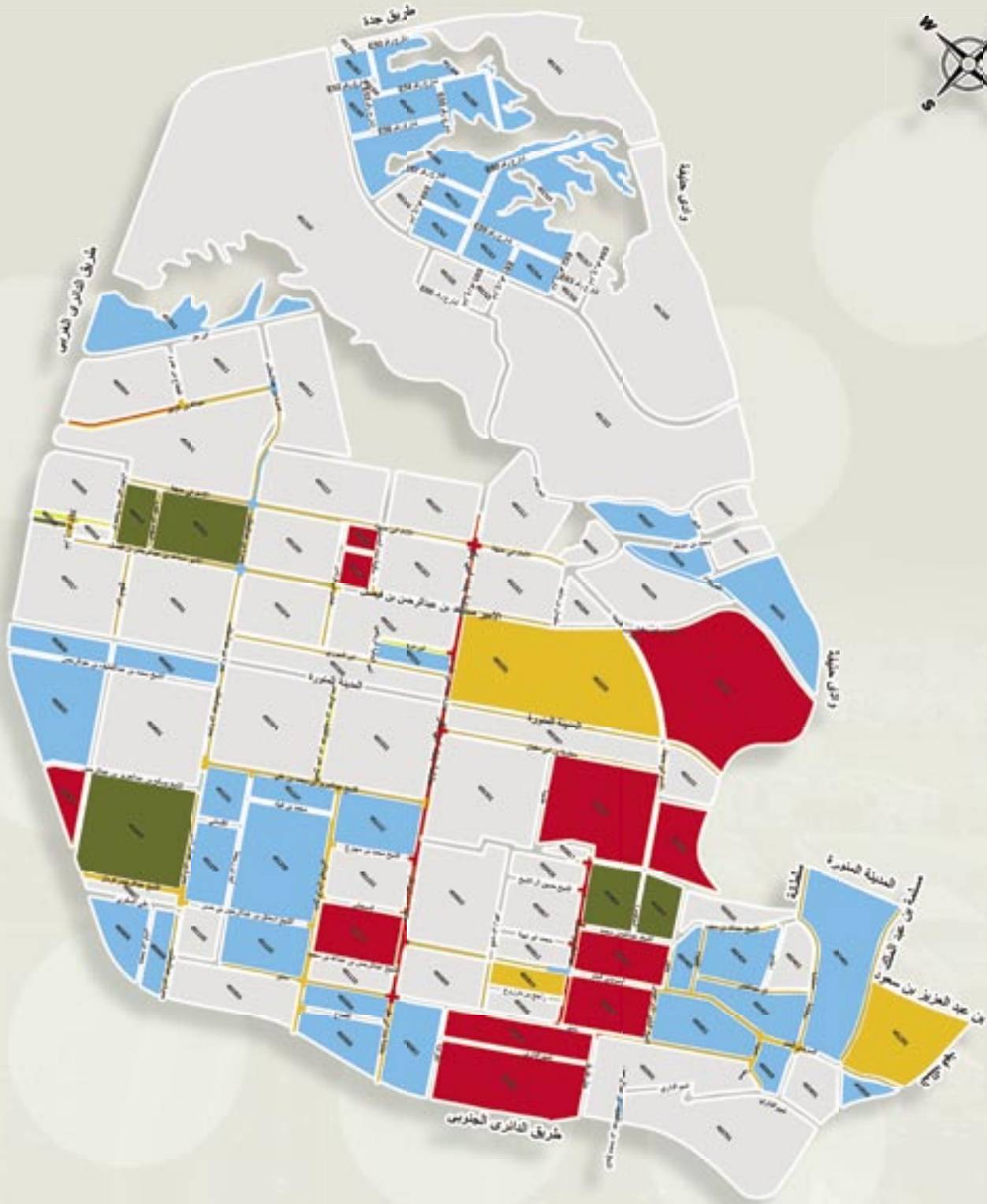


المفتاح	
■	أعمال صيانة الطبقة لعام ١٤٢٤هـ
■	أعمال صيانة الطبقة لعام ١٤٢٥هـ
■	أعمال صيانة الطبقة لعام ١٤٢٦هـ
■	أعمال صيانة الطبقة لعام ١٤٢٧هـ
■	أعمال صيانة الطبقة لعام ١٤٢٨هـ
■	أعمال صيانة الطبقة المدرجة لعام ١٤٢٩هـ

بلدية الروضة ٢/٢



مخططات أعمال صيانة الطبقة



0.0 0.6 1.2 1.8 2.4 3.0 KM



بلدية العريجات

المفتاح	
■	أعمال صيانة الطبقة لعام ١٤٢٤هـ
■	أعمال صيانة الطبقة لعام ١٤٢٥هـ
■	أعمال صيانة الطبقة لعام ١٤٢٦هـ
■	أعمال صيانة الطبقة لعام ١٤٢٧هـ
■	أعمال صيانة الطبقة لعام ١٤٢٨هـ
■	أعمال صيانة الطبقة المدرجة لعام ١٤٢٩هـ



منظمات أعمال صيانة الطبقة



0.0 0.6 1.2 1.8 2.4 3.0 KM



المفتاح

أعمال صيانة الطبقة لعام ١٤٢٤هـ	■
أعمال صيانة الطبقة لعام ١٤٢٥هـ	■
أعمال صيانة الطبقة لعام ١٤٢٦هـ	■
أعمال صيانة الطبقة لعام ١٤٢٧هـ	■
أعمال صيانة الطبقة لعام ١٤٢٨هـ	■
أعمال صيانة الطبقة المدرجة لعام ١٤٢٩هـ	■

بلدية الحائر



مخططات أعمال صيانة الطبقة



0.0 0.6 1.2 1.8 2.4 3.0 KM



بلدية الشفاء

المفتاح	
■	أعمال صيانة الطبقة لعام ١٤٢٤هـ
■	أعمال صيانة الطبقة لعام ١٤٢٥هـ
■	أعمال صيانة الطبقة لعام ١٤٢٦هـ
■	أعمال صيانة الطبقة لعام ١٤٢٧هـ
■	أعمال صيانة الطبقة لعام ١٤٢٨هـ
■	أعمال صيانة الطبقة المدرجة لعام ١٤٢٩هـ



مخططات أعمال صيانة الطبقة



0.0 0.6 1.2 1.8 2.4 3.0 KM

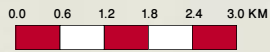


المفتاح	
أعمال صيانة الطبقة لعام ١٤٢٤هـ	■
أعمال صيانة الطبقة لعام ١٤٢٥هـ	■
أعمال صيانة الطبقة لعام ١٤٢٦هـ	■
أعمال صيانة الطبقة لعام ١٤٢٧هـ	■
أعمال صيانة الطبقة لعام ١٤٢٨هـ	■
أعمال صيانة الطبقة المدرجة لعام ١٤٢٩هـ	■

بلدية العليا



مخططات أعمال صيانة الطبقة



المفتاح	
أعمال صيانة الطبقة لعام ١٤٢٤هـ	■
أعمال صيانة الطبقة لعام ١٤٢٥هـ	■
أعمال صيانة الطبقة لعام ١٤٢٦هـ	■
أعمال صيانة الطبقة لعام ١٤٢٧هـ	■
أعمال صيانة الطبقة لعام ١٤٢٨هـ	■
أعمال صيانة الطبقة المدرجة لعام ١٤٢٩هـ	■

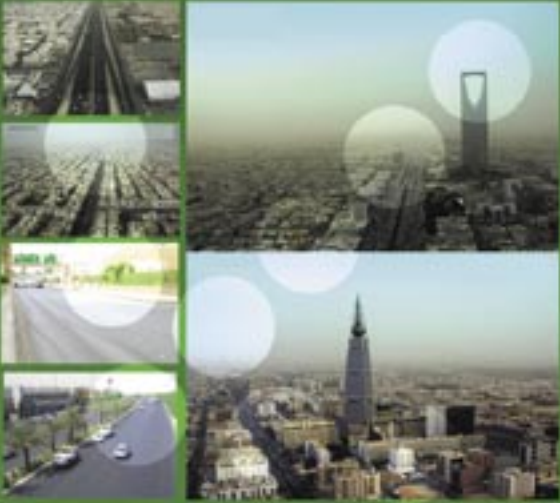
بلدية العزيرة





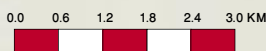
رابعاً

مخططات حال الرصف للشوارع الرئيسية والفرعية





مخططات حال الرصف للشوارع الرئيسية والفرعية

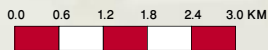


المفتاح	
■	ممشى
■	جسر
■	مخبر
■	شعب
■	مصرف

بلدية نمار



منظّمات حال الرصف للشوارع الرئيسية والفرعية

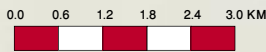


المفتاح	
■	مستأجر
■	جديد
■	مقبول
■	مستأجر
■	غير مستأجر

بلدية البطحاء



منظطات حال الرصف للشوارع الرئيسية والفرعية



المفتاح	
مستأجر	خضراء
جانبية	أزرق
سكنية	أصفر
مشاة	أحمر
غير مرصوف	أبيض

بلدية الشميسي



منظطات حال الرصف للشوارع الرئيسية والفرعية

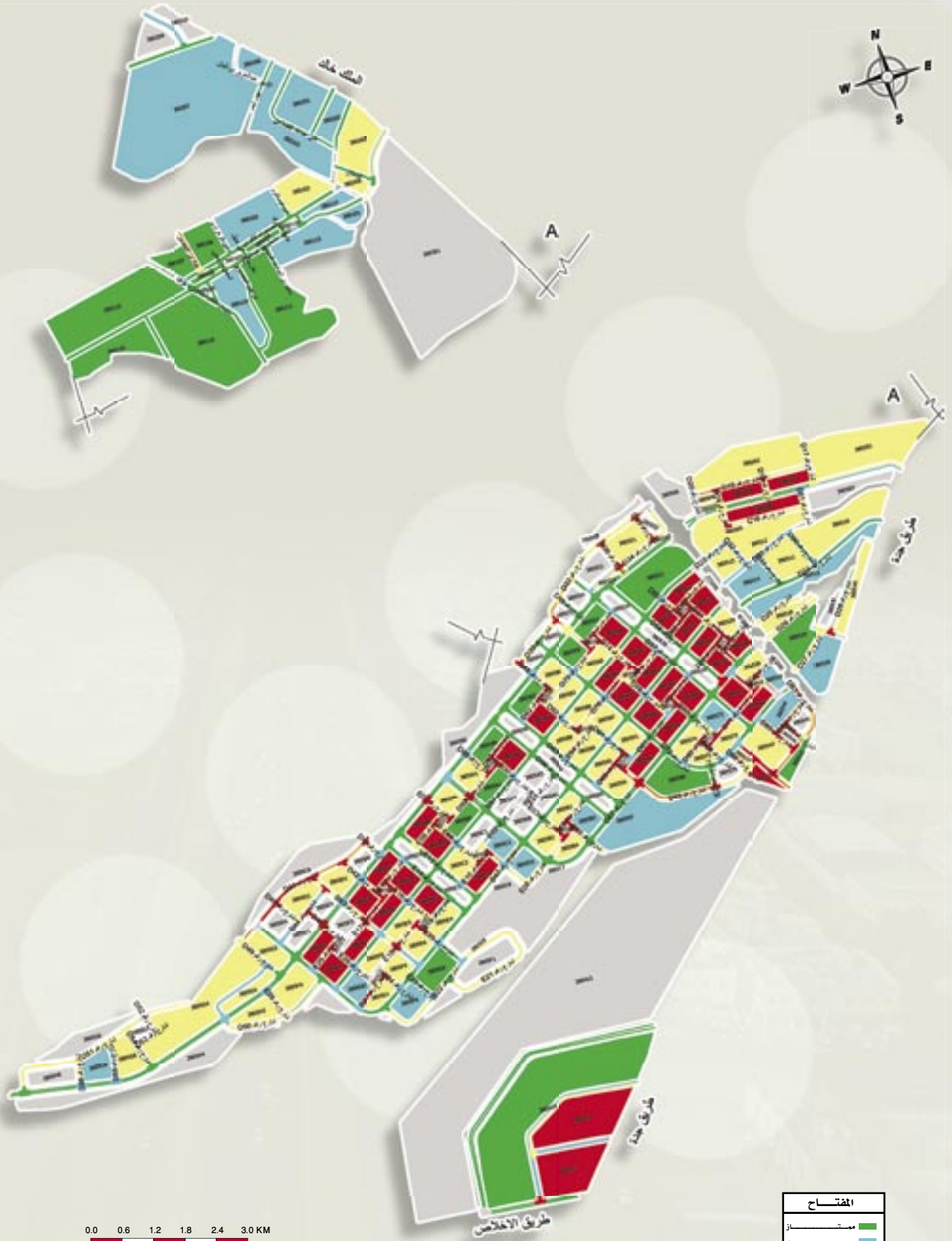


المفتاح	
■	مباني
■	جدران
■	مقابر
■	مباني
■	غير مرصوف

بلدية النسيم



منحطات حال الرصف للشوارع الرئيسية والفرعية



بلدية عرقة



منظطات حال الرصف للشوارع الرئيسية والفرعية



المفتاح	
■	مناطق
■	جبلية
■	مقابر
■	شعبية
■	غير مرسوف

بلدية السلي



منحطات حال الرصف للشوارع الرئيسية والفرعية



بلدية الملز



منظّمات حال الرصف للشوارع الرئيسية والفرعية



0.0 0.6 1.2 1.8 2.4 3.0 KM

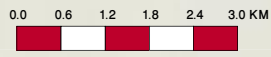
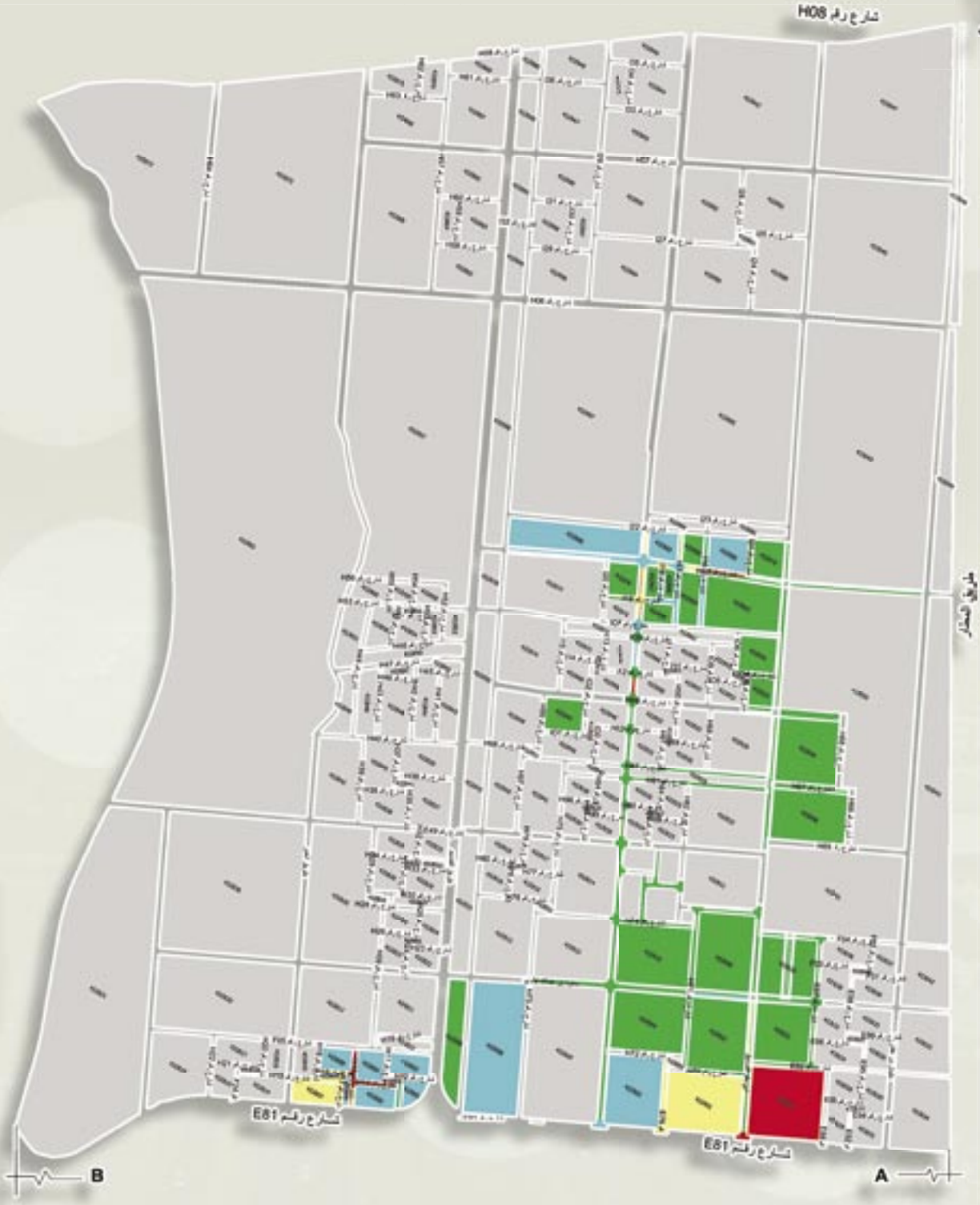


المفتاح	
■	مباني
■	جدران
■	مقابر
■	شوارع
■	غير مرصوف

بلدية المعذر



منظطات حال الرصف للشوارع الرئيسية والفرعية

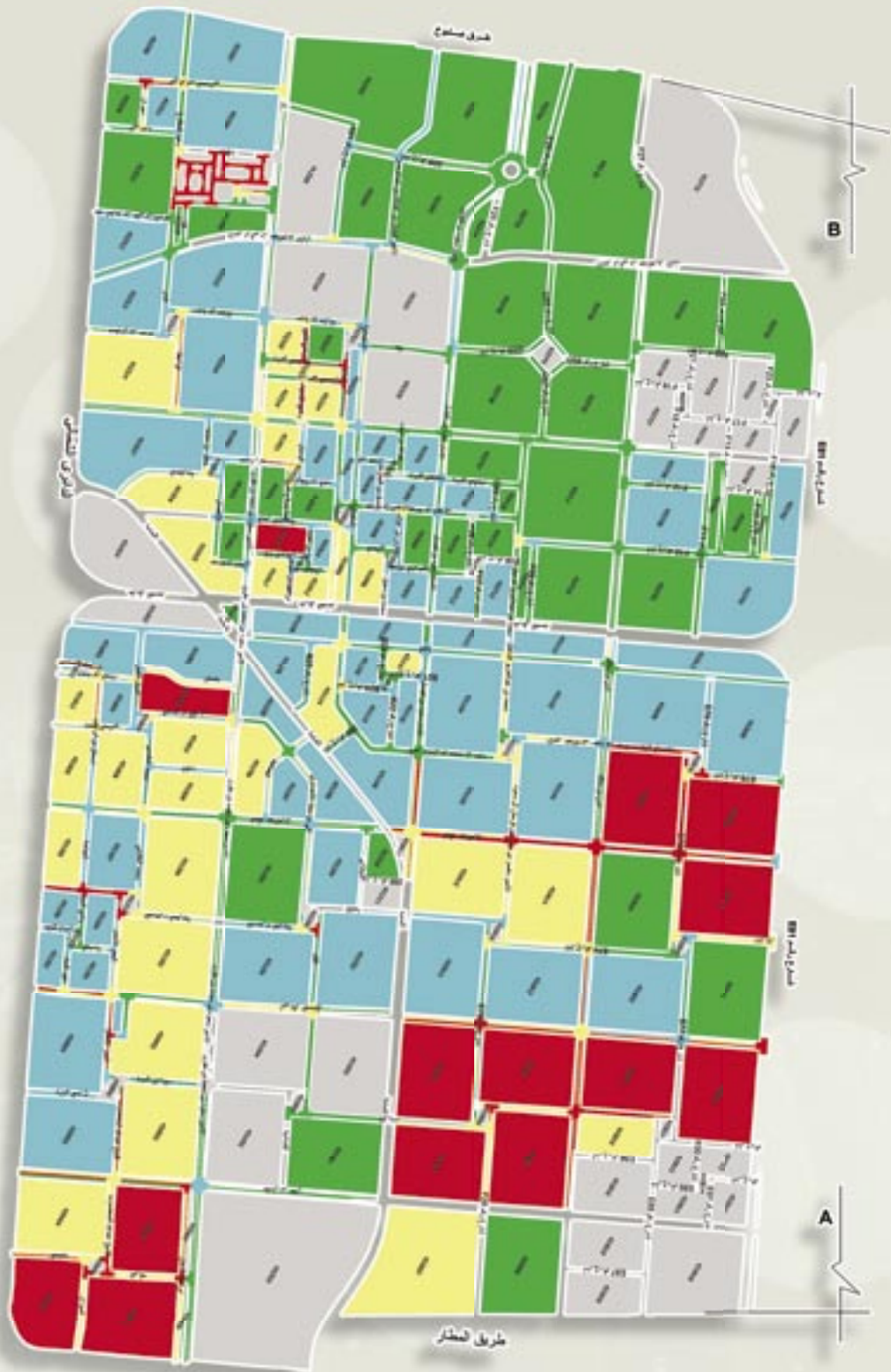


المفتاح	
■	منازل
■	جذب
■	مقابر
■	صناعة
■	غير مرسوم

بلدية الشمال ٢/١



مخططات حال الرصف للشوارع الرئيسية والفرعية



0.0 0.6 1.2 1.8 2.4 3.0 KM



المفتاح	
■	مستأجر
■	جديد
■	مقبول
■	مستأجر
■	غير مستأجر

بلدية الشمال ٢/٢



مخططات حال الرصف للشوارع الرئيسية والفرعية

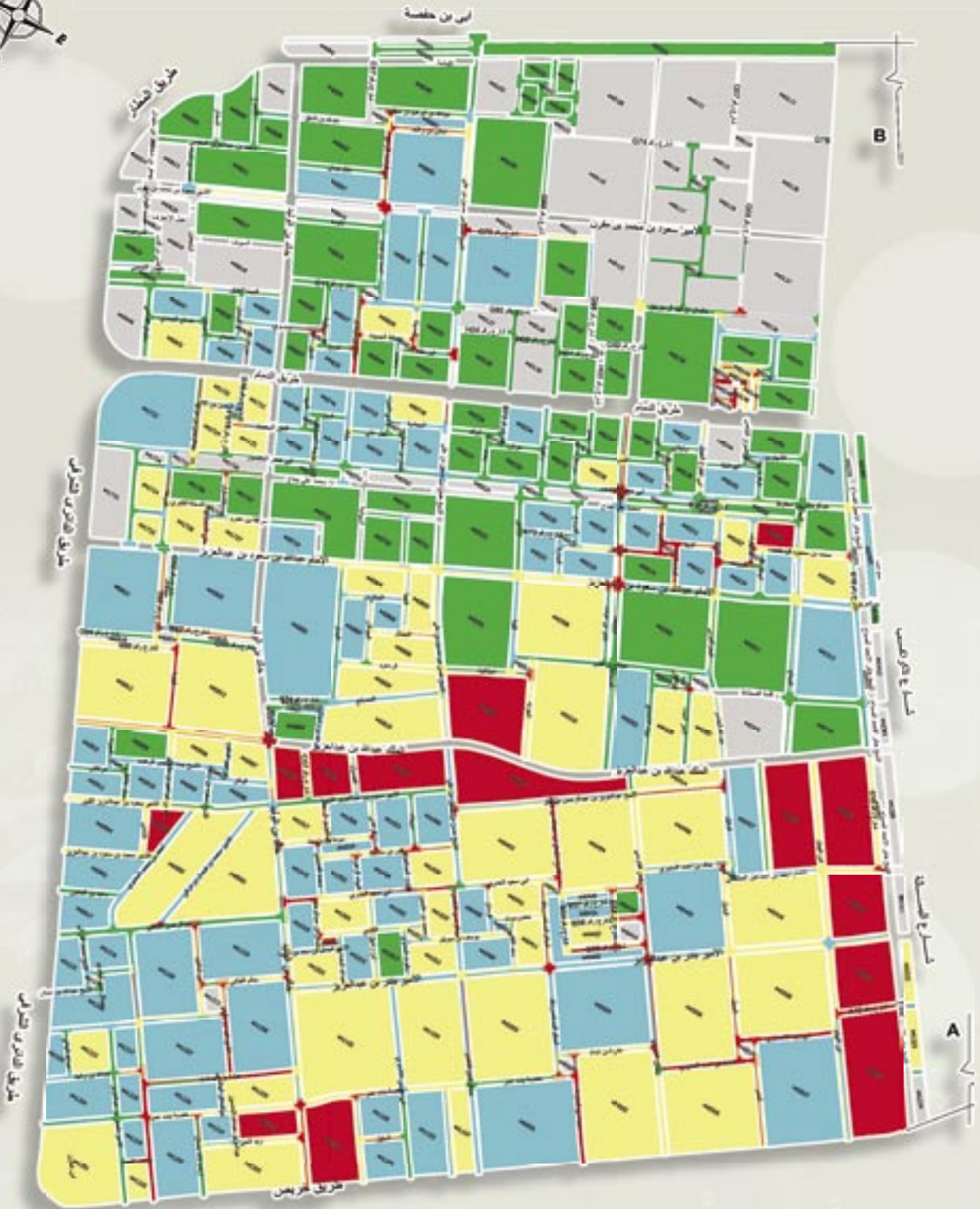


المفتاح	
مساحات خضراء	Green
مسطحات مائية	Blue
مباني عامة	Yellow
مباني حكومية	Red
غير مرصوف	Grey

بلدية الروضة ٢/١



منظطات حال الرصف للشوارع الرئيسية والفرعية



0.0 0.6 1.2 1.8 2.4 3.0 KM

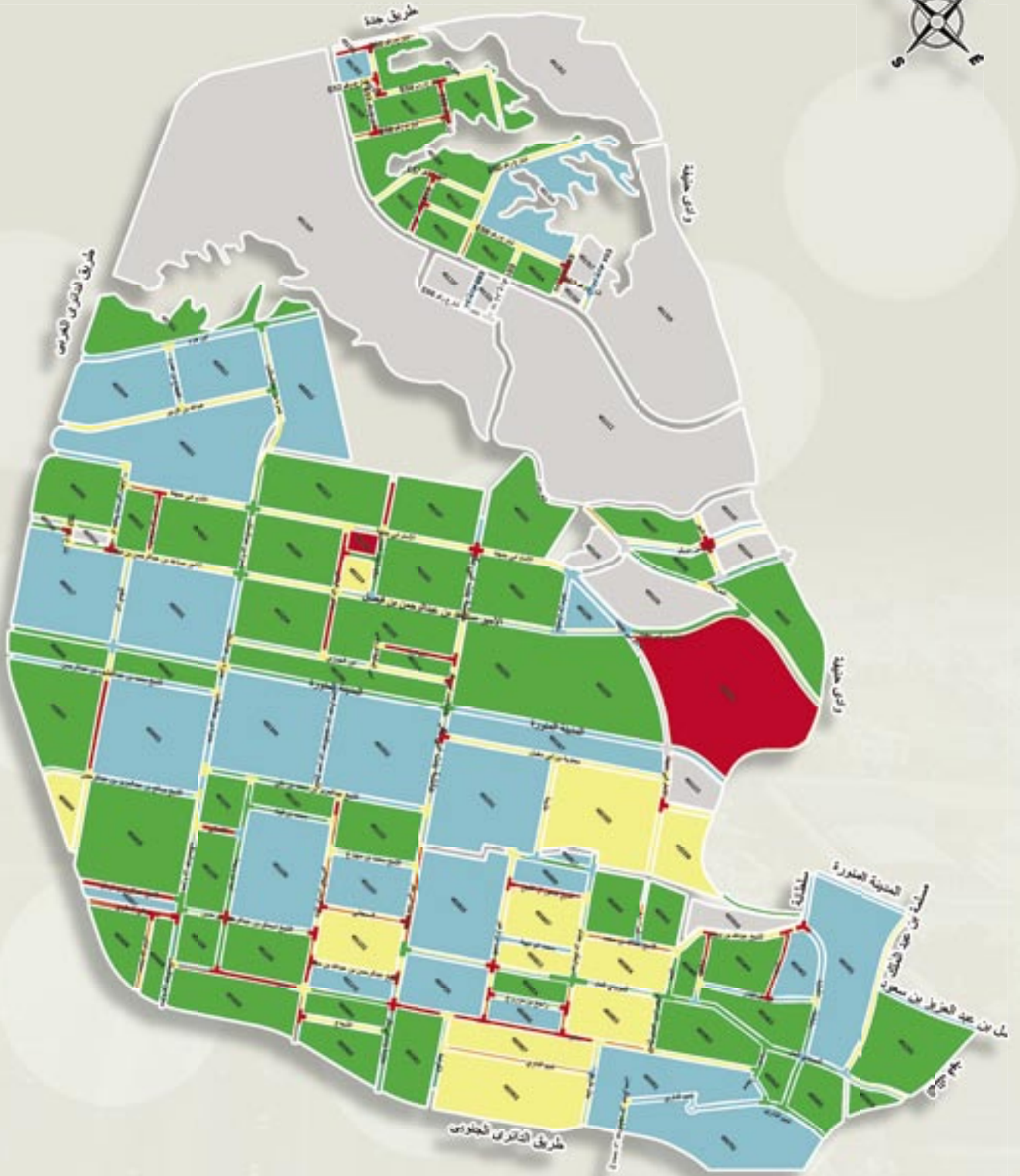


المفتاح	
■	مكتبة
■	جذب
■	مقابر
■	تعليم
■	غير مرسوم

بلدية الروضة ٢/٢



مخططات حال الرصف للشوارع الرئيسية والفرعية

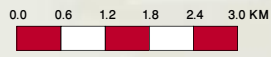


المفتاح	
■	مستأجر
■	جديد
■	مقبول
■	مستأجر
■	غير مرصوف

بلدية العريجات



منظطات حال الرصف للشوارع الرئيسية والفرعية



المفتاح	
ممتد	■
جديد	■
مقبول	■
ضخم	■
غير مرصوف	■

بلدية الحائر



منحطات حال الرصف للشوارع الرئيسية والفرعية

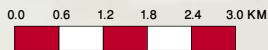


المفتاح	
■	ممشيات
■	جدران
■	مخربون
■	شعيرت
■	غير مرصوف

بلدية الشفاء



منظطات حال الرصف للشوارع الرئيسية والفرعية



المفتاح	
مساحات	خضراء
جداول	أزرق
مقصورات	أصفر
تجارية	أحمر
غير مرسوف	أبيض

بلدية العليا



مخططات حال الرصف للشوارع الرئيسية والفرعية



بلدية العزيزية

المفتاح	
مستراحات	خضراء
جيبون	أزرق
مقابر	أصفر
شعبان	أحمر
غير مرصوف	أخضر